

INSTALACIONES ELÉCTRICAS

OBJETIVOS

Profundizar el conocimiento de la Reglamentación AEA 90364-7-770 y 771 sobre Instalaciones Eléctricas Domiciliarias. Incrementar la capacidad para proyectar, y dirigir una instalación eléctrica domiciliaria según las exigencias reglamentarias. Mayor conocimiento sobre materiales eléctricos, tecnología eléctrica, métodos y formas de instalación. Criterios de selección y dimensionamiento de materiales eléctricos. Análisis de normas técnicas de productos empleados en instalaciones domiciliarias.

DESTINATARIOS

Técnicos con incumbencias en proyecto de instalaciones eléctricas (Técnicos Electricistas, Técnicos Electromecánicos, Maestro Mayor de Obras, Arquitectos, Ingenieros, estudiantes avanzados de carreras técnicas, secundarios y terciarios afines a la especialidad.) Requiere conocimientos informáticos en programas de dibujo (No excluyente)

TEMARIO

CONTENIDOS CONCEPTUALES

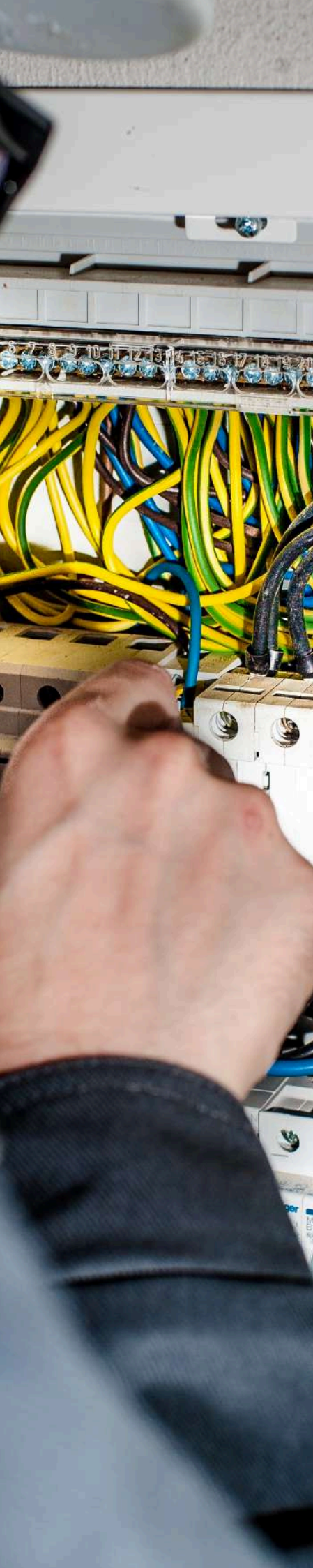
Importancia y obligatoriedad del cumplimiento de las Reglamentaciones de la Asociación Electrotécnica y Reglamentaciones Municipales ; tipos de inmuebles; Influencias Externas; ámbitos de incumbencia de las diferentes partes y secciones de la reglamentación ; grados de electrificación; puntos mínimos de utilización; conductores y canalizaciones permitidos y prohibidos; Tableros ; protecciones contra contactos directos e indirectos; selección de las protecciones; puesta a tierra; normas de dibujo y presentación de planos de instalaciones eléctricas; documentación técnica; proyecto.

MÓDULO I

Elementos de Comando y protección: Interruptores, Disyuntores, Interruptores Termo magnéticos, comando y protección de motores. Grado de protección.

MÓDULO II

Clasificación de líneas y circuitos, esquemas, tipos de circuitos, grados de electrificación, número mínimo de circuitos, puntos mínimos de utilización, demanda máxima de potencia simultánea, ejemplos de aplicación, planos de instalaciones eléctricas, exigencias municipales.



Reconocimiento de cajas, caños grados de protección, códigos IP-Distancias y alturas de montaje de tomacorrientes e interruptores de efecto, métodos y formas de instalación de caños para instalaciones fijas interiores.

MÓDULO III

Canalizaciones, a la vista, cablecanales, columnas montantes, secciones mínimas de cables, instalaciones subterráneas, ejemplos de aplicación diferentes alternativas y criterios de proyecto. Tomacorrientes y fichas, artefactos de iluminación, elementos de conexión, terminales.

MÓDULO IV

Dimensionamiento de líneas, considerando caídas de tensión. Conceptos básicos de luminotecnia, selección de luminarias. Verificación nivel de iluminación, requisitos normativos.

Materiales para instalación eléctrica industrial.

Durante el desarrollo de los módulos se realizará el proyecto de una vivienda.

EVALUACIÓN

Se obtendrá Certificado de Aprobación del curso presentando un proyecto de una instalación domiciliaria. En caso de no presentar dicho proyecto se obtendrá un Certificado sólo de Asistencia al cumplimentar el 75%.

No es un curso habilitante.

MODALIDAD Y DURACIÓN

16 horas virtuales. El curso se desarrollará en 4 reuniones vía Zoom durante 4 sábados. Se adicionará al finalizar 1 clase para consultas.

FECHAS Y HORARIOS

Sábados de 08:30 a 12:30 Hs. Días 03, 10, 17 y 24 de agosto de 2024.

DISERTANTE

Ing. Orlando Alberto Romero

VALORES

SOCIOS MATRICULADOS CTM (Cuota al día)	\$ 17.000
MATRICULADOS TÉCNICOS	\$ 34.000
MATRICULADOS TÉCNICOS DE INSTITUCIONES NO AFILIADAS A FACPET, NO MATRICULADO, Y OTROS PROF.	\$ 68.000

FORMULARIO DE INSCRIPCIÓN:

<https://forms.gle/HYdD1WPfcy7dtD76>

INFORMES

SEDE CENTRAL. (0261) 4239950, por WhatsApp 2617061316

Mail a: coltemen@yahoo.com.ar

Nota aclaratoria: En el caso de Matriculados Técnicos de otras colegios, deberán brindar el dato de su número de matrícula e Institución que pertenece. En el caso de no cumplimentar el cupo mínimo de asistentes se reprogramará el inicio del cursado